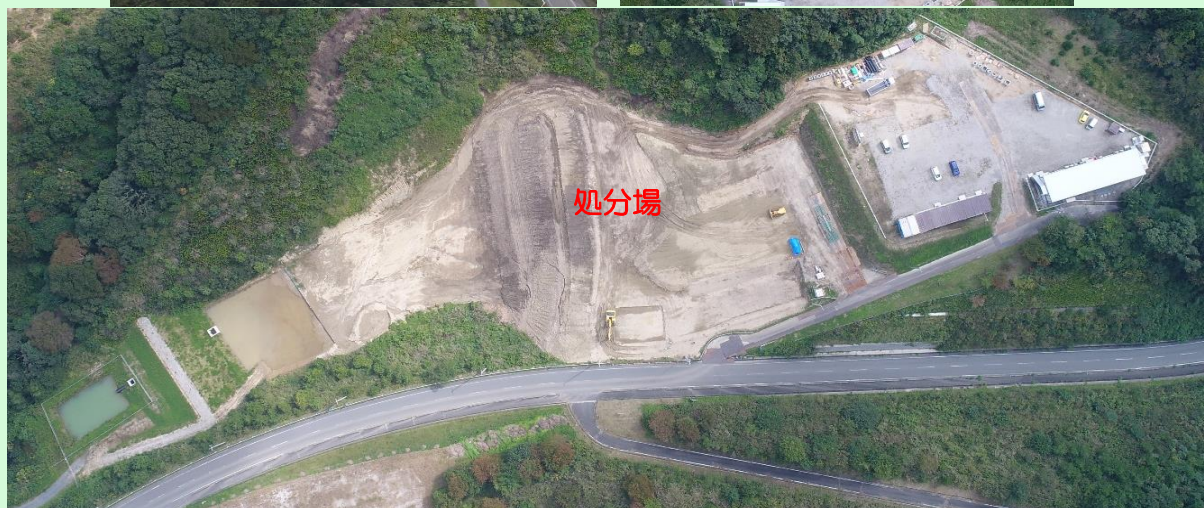


建設発生土処分場

現況写真

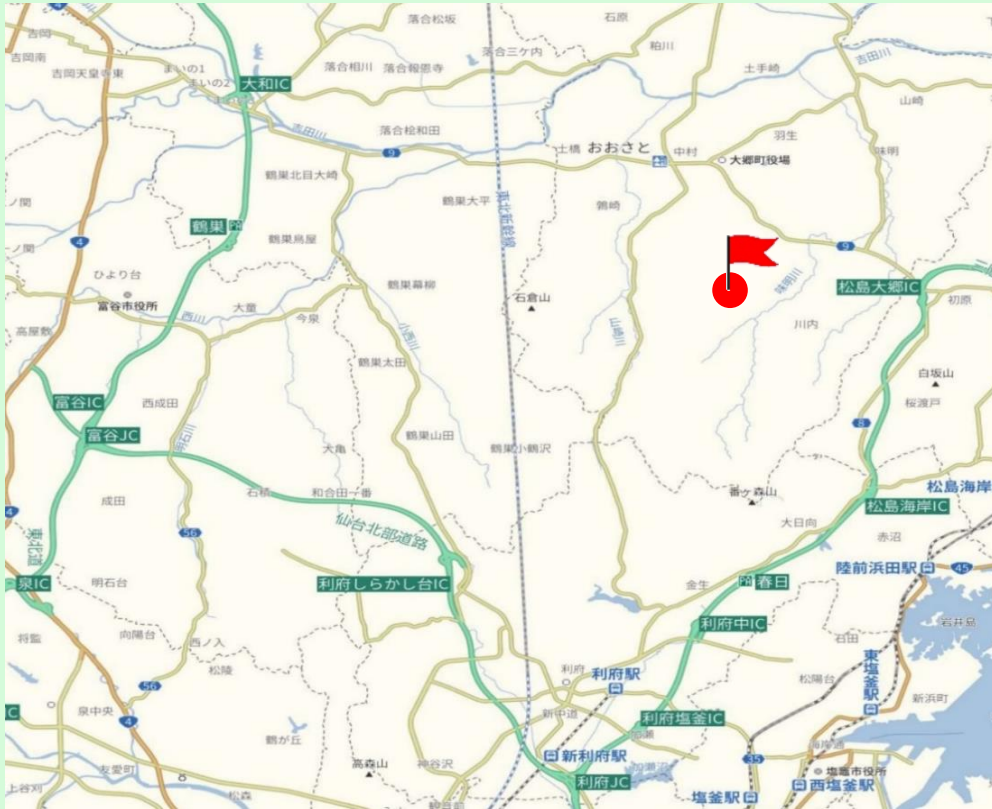


【処分場の概要】

名 称	株式会社東北マイタック 大郷開発事業所 建設発生土処分場
許 可 番 号	宮城県（循社）指令第21号
期 間	令和3年10月13日 ～ 令和10年8月31日
場 所	宮城県黒川郡大郷町川内字長福寺山19番4
埋 立 量	125,000m ³
料 金	詳細打合せにより
受 入 時 間	8:00～17:00
休 場 日	日曜日 ※雨天時搬入要連絡
受 入 土 砂 条 件	宮城県内の公共・民間工事から発生する建設発生土
受 入 不 可 の 土 砂	① 含水比の高い土砂、岩塊（30cm以上） ② 産業廃棄物（コン殻、アス殻、金属くず、廃プラスチック） ③ 木根・枝葉・草・木材等の混入した土砂 ④ 汚泥



【広域図】



【詳細図】



【連絡先】

株式会社 東北マイタック 本社

〒983-0036

宮城県仙台市宮城野区苦竹一丁目1番7号

TEL : 022-355-6367

FAX : 022-355-6368

大郷開発事業所

〒981-3514

宮城県黒川郡大郷町川内字長福寺山19-4

TEL : 022-344-8350

FAX : 022-344-8351



株式会社 東北マイタック